

PRO VELO TICINO

Associazione per la promozione degli interessi dei ciclisti
e per la diffusione dell'uso della bicicletta nel Canton Ticino



Due nuovi percorsi a Lugano

In ambito di mobilità dolce, la Città di Lugano ha messo a segno un ulteriore “colpo di pedale”. Lunedì 3 giugno, in occasione della Giornata mondiale della bicicletta, sono stati infatti inaugurati due nuovi percorsi ciclabili urbani che collegano il lago con i quartieri a nord. Si tratta di vie, e non di piste, che le bici dovranno condividere con gli altri utenti della strada.

[Maggiori informazioni →](#)



In funzione la passerella Saleggi

Negli scorsi giorni è stata inaugurata la nuova passerella ciclopedonale Saleggi di Bellinzona, che costeggia il cavalcavia ferroviario e consente di attraversare in sicurezza la strada cantonale. Si tratta di un importante elemento per incentivare gli spostamenti in bicicletta tra Bellinzona e Giubiasco.

[Maggiori informazioni →](#)



Il marciapiedi non è per tutti

A Lugano negli scorsi giorni si è svolta la campagna di prevenzione “MARCIA-A-PIEDI”. L’iniziativa è stata promossa dalla Polizia cittadina in collaborazione con PRO VELO Ticino, con lo scopo d’informare i conducenti sulle regole della circolazione e della sicurezza stradale. L’obiettivo era infatti quello di sensibilizzare gli

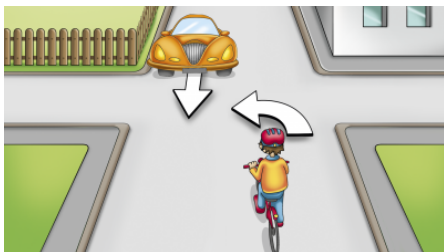


Sempre più cargo bike

Grande successo per le cargo bike, le cui vendite l’anno scorso in Svizzera sono addirittura quadruplicate. Queste particolari bici non sono utilizzate solo per il trasporto dei bambini, sempre più spesso vengono impiegate anche dai piccoli imprenditori per la consegna dei loro prodotti. Si tratta di una scelta che permette di

utenti della strada che circolano in bicicletta, con ciclomotori o con veicoli elettrici, al corretto utilizzo del marciapiede e delle altre aree di traffico destinate ai pedoni.

[Maggiori informazioni →](#)



Un gioco per ciclisti

È disponibile online un nuovo gioco didattico, indirizzato ai giovani ciclisti, che permette di testare le proprie conoscenze in materia di regole di circolazione stradale. Oltre al test è anche possibile consultare una parte dedicata ad alcuni accorgimenti da adottare prima e dopo essere saliti in sella alla propria bicicletta.

[Maggiori informazioni →](#)

risparmiare tempo, denaro e ambiente. Una possibile soluzione da far crescere anche in Ticino, dov'è tra l'altro possibile anche noleggiarle.

[Maggiori informazioni →](#)



Occhi aperti nelle rotonde

Quanto sono pericolose le rotonde per i ciclisti? Un'indagine condotta dall'ATA e da PRO VELO Svizzera mostra come molti ciclisti non siano sufficientemente consapevoli dei pericoli che corrono quando percorrono una rotonda. È particolarmente importante attirare l'attenzione e aspettarsi che gli altri utenti possano commettere errori.

[Maggiori informazioni →](#)

con il sostegno di



Email inviata con **MailUp®**

[Cancella iscrizione](#) | [Invia a un amico](#)

Ricevi questa email perché ti sei registrato sul nostro sito e hai dato il consenso a ricevere comunicazioni email da parte nostra.

Associazione, PRO VELO Ticino Vicolo Von Mentlen 1, Bellinzona, 6500 CH
www.proveloticino.ch